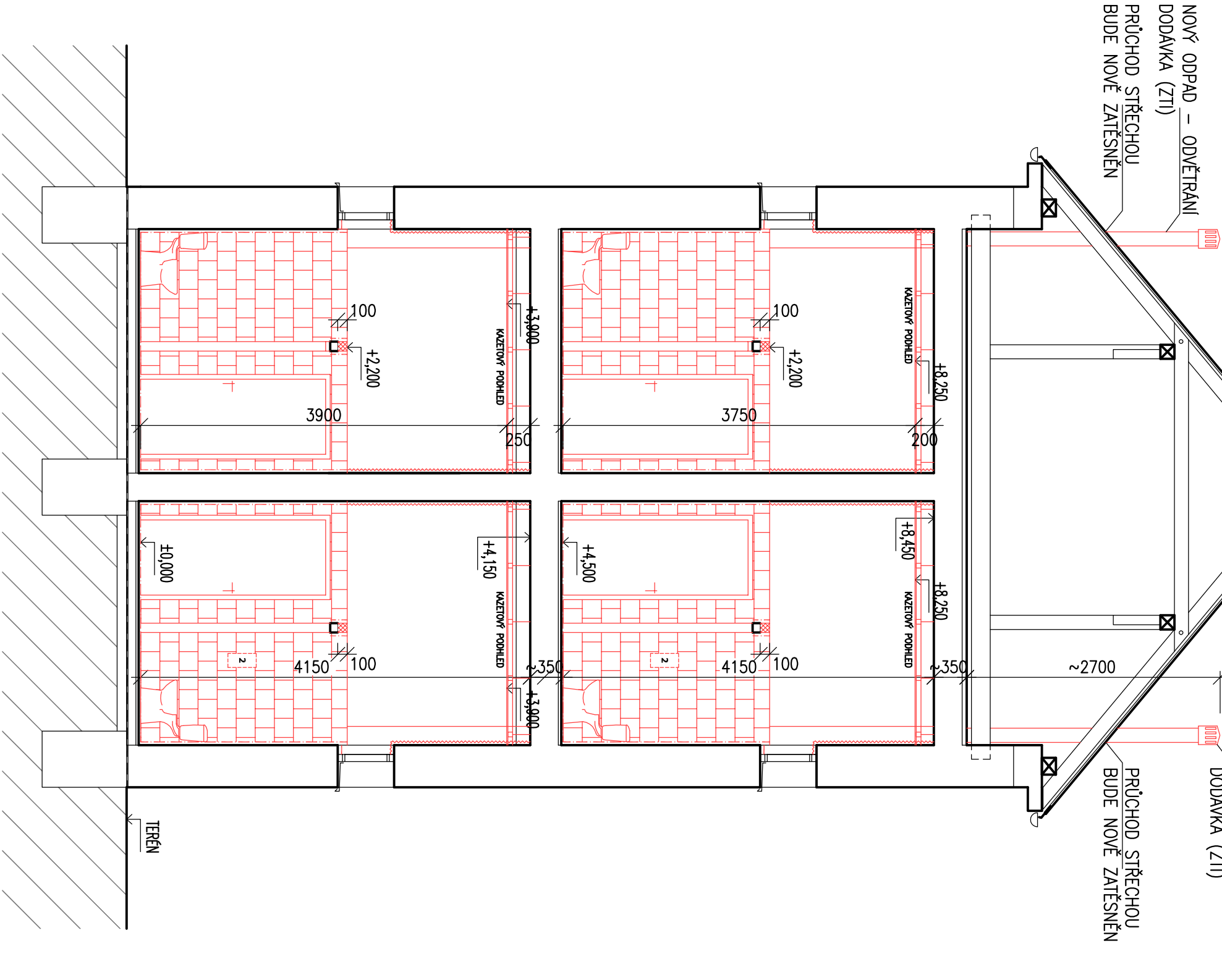


ŘEZ A-A – NOVÝ STAV
M 1:50



LEGENDA

- STÁVAJÍCÍ KONSTRUKCE
- NOVÉ KONSTRUKCE
- OBEZDĚNÍ PÓROBETONOVÝMI TVÁRNICEMI TL. 100 MM NA SYSTÉMOVOU ZDÍCI MALTU
- NOVÝ KERAMICKÝ OBKLAD A DLAŽBA
- NOVÉ POVRCHOVÉ ÚPRAVY STĚN – OMÍTKY, KERAMICKÝ OBKLAD

STRUČNÝ POPIS STAVEBNÍCH ÚPRAV A DODÁVEK

PROJEKT JE ROZDĚLEN NA STAVEBNĚ KONSTRUKČNÍ ČÁST A NA ČÁST ZDRAVOTECHNIKA. V RÁMCÍ PŘÍPRAVY STAVBY I V RÁMCÍ SAMOTNÉ REALIZACE JE NUTNÁ KOORDINACE TĚCHTO DVOU ČÁSTÍ. ČÁST ELEKTRO NEBYLA NA ŽÁDOST INVESTORA PROJEKTOVÁNA – PRO NACENĚNÍ BUDE POUŽITA PAUŠÁLNÍ ČÁSTKA (ROZSAH DODÁVKY ELEKTRO VIZ TECHNICKÁ ZPRÁVA STAVEBNĚ-KONSTRUKČNÍ ČÁSTI PD)

1) STRUČNÝ POPIS STAVEBNÍCH ÚPRAV A DODÁVEK –viz. VÝKRES PŮDORYSŮ 1.NP a 2.NP

2			
1			
Č. změny	Předmět změny	Změnu provedl	Podpis Datum

Vedoucí projektant - HIP		Martin Polách	
Projektant		Martin Polách	
Vyracoval		Pavel Heczko	
Stavebník	MĚSTO BOHUMÍN – MÚ, odbor školství, kultury a sportu		
	Masarykova 158, 735 81 Bohumín		
Název stavby:		ZŠ Bezručova - oprava sociálního zázemí	
Část:		Stavebně-konstrukční řešení	
Název výkresu:		Řez A - A - nový stav	
		Profese	stavebně konstrukční
		Č. zak.	011218
		Stupeň	technická pomoc
		Datum	12/2018
		Formát	4xA4 (A2)
		Měřítko	Číslo výkresu
		1:50	011218-7

		mobil: +420 775 33 43 18	
STATIKA, PROJEKCE S.R.O.		+420 777 19 20 39	
Havlíčkovo nábřeží 2728/38		e-mail: rojickova@rpprojekt.cz	
702 00 Ostrava-Moravská Ostrava		polach@rpprojekt.cz	
Česká republika			
www.rpprojekt.cz			
IČ: 278 51 443		DIČ: CZ27851443	